

Pressostato Diferencial Ajustável

Características:

TIPO: Monitora a pressão de entrada e libera um sinal elétrico quando atingir a pressão de cut off e cut on. Trabalha com diferencial de pressão regulável.

FAIXA DE AJUSTE: 1 a 10 kgf/cm²

PRESSÃO TRABALHO: 0,5 a 12 kgf/cm²

TEMPERATURA TRABALHO: -10 a + 80°C

DIFERENCIAL 1 a 3 Kgf/cm²

REPITIBILIDADE: ±3% valor ajuste / 60 ciclos/min

FLUÍDO: Ar comprimido, óleo e gases

POSIÇÃO DE INSTALAÇÃO: Em linha ou fixação lateral

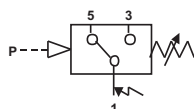
CONECTOR ELÉTRICO: DIN 43650A - 1x contato RV

PROTEÇÃO: IP 40

CAPACIDADE ELÉTRICA: 5A/250V

ELEMENTO COMUTADOR: MICRO-CHAVE

SIMBOLOGIA:



Codificação:

HLP110

Dimensional:

